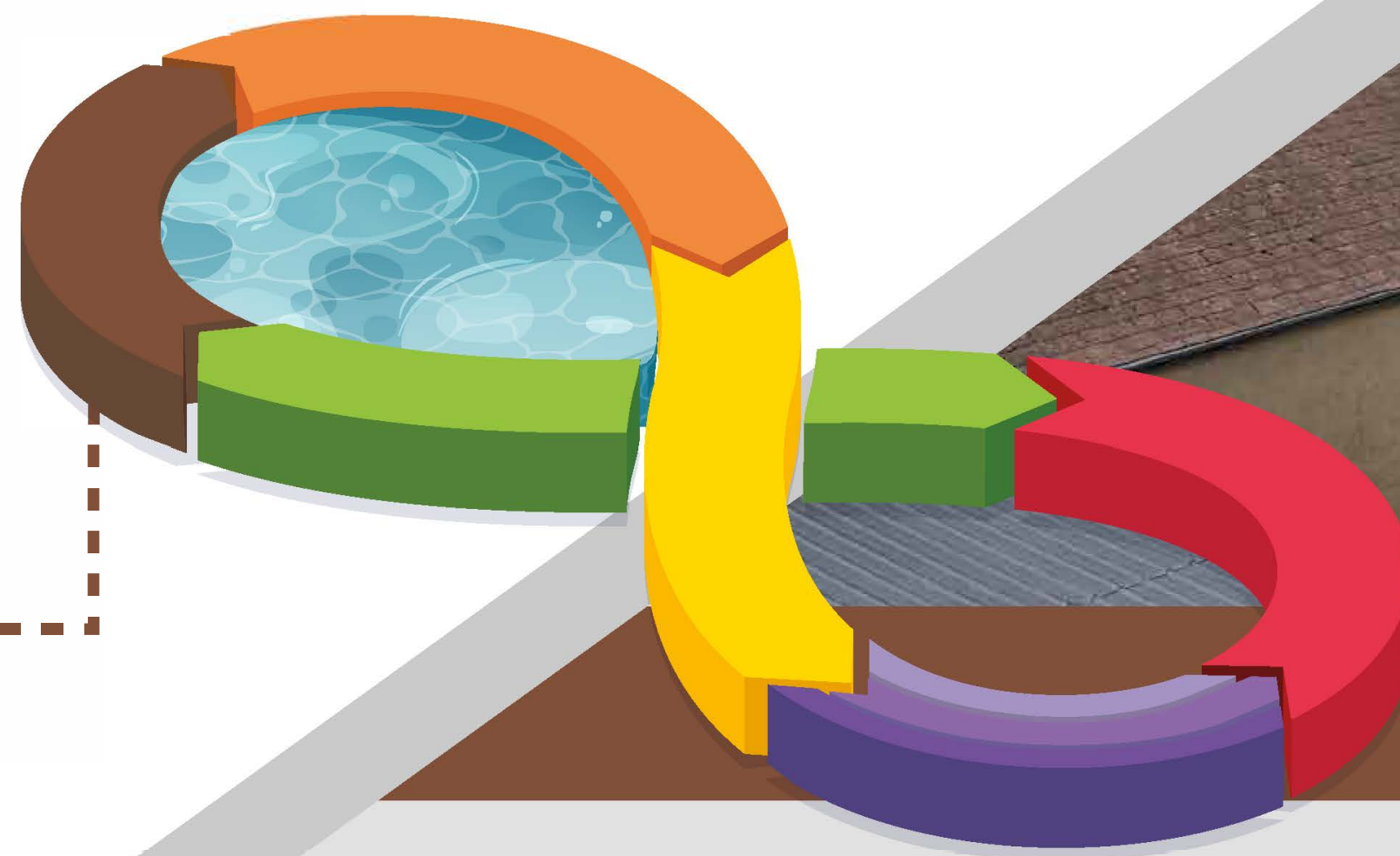
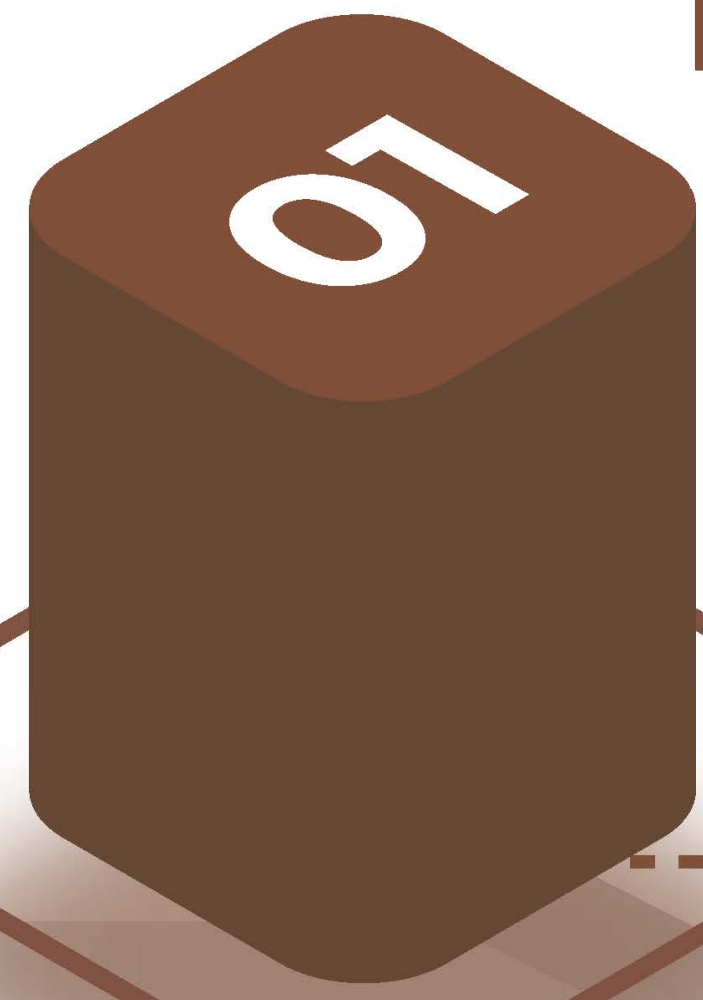


# La ferme



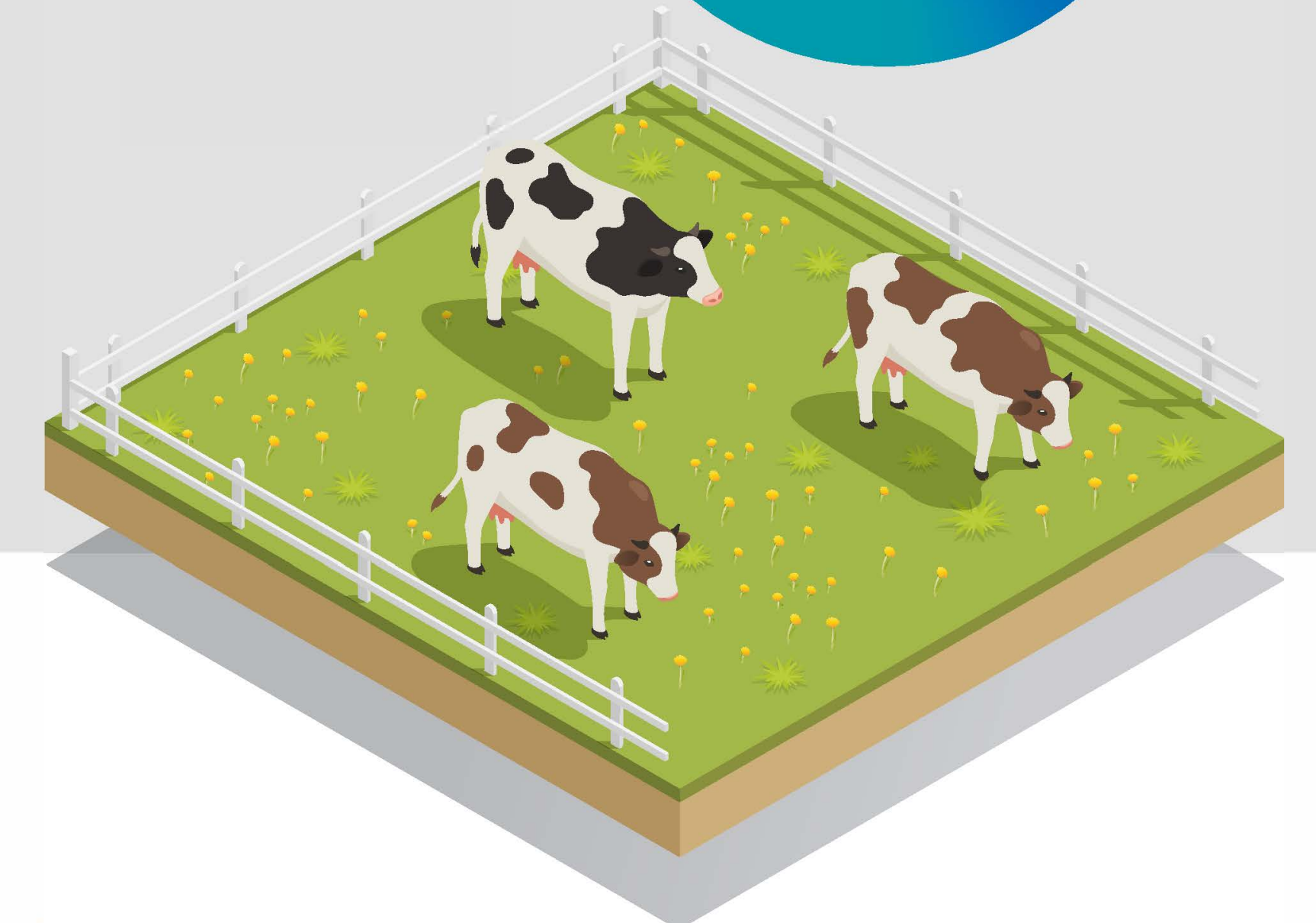
Polyculture - élevage



La ferme du Faascht, c'est **130** ha dont



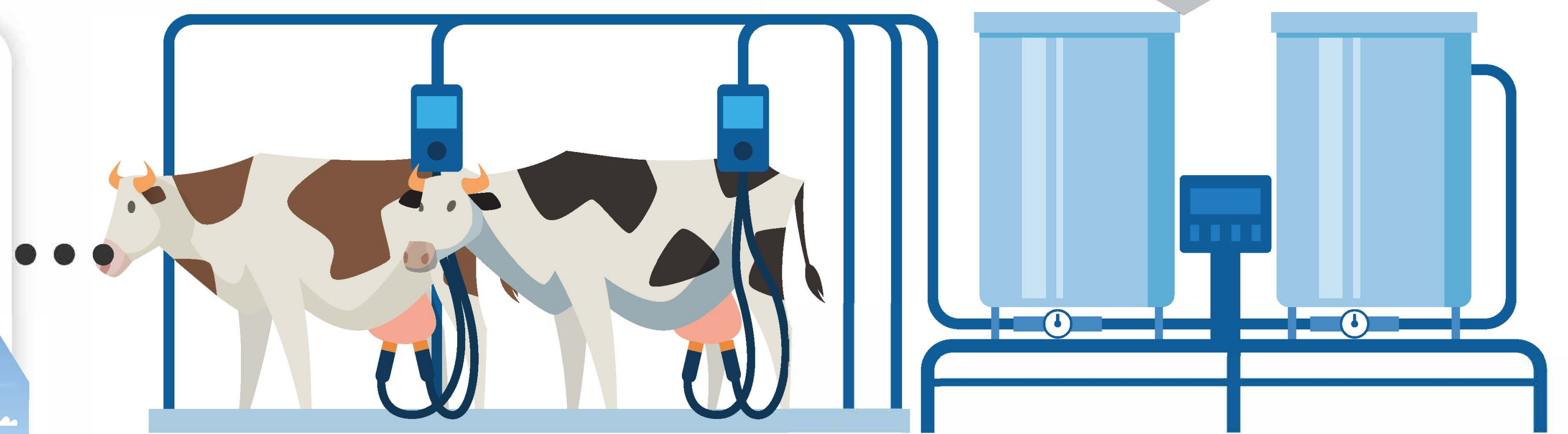
Les mesures agri-environnementales mises en place sur la ferme pour **la préservation de la biodiversité** : c'est plus de **2700 m de haies, 7 mares, 3 parcelles** de haute valeur biologique.



**300** bovins pour la production de lait et de viande

## La production de lait

- ▶ Race Holstein
- ▶ En moyenne, 100 vaches traites par jour par 2 robots.
- ▶ Conservation de la sortie en pâture.

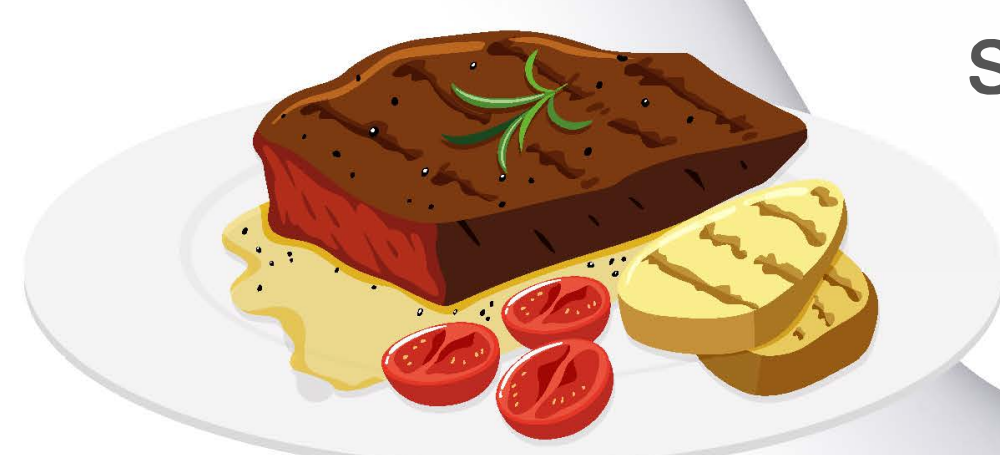


La durabilité passe aussi par la restauration du lien entre agriculteur et consommateur.

Cette volonté s'est concrétisée par la création de la **Coopérative de la Côte Rouge** réunissant des consommateurs et des agriculteurs de la Vallée. Une partie de notre lait est ainsi transformée en délicieux fromages.

## La production de viande

- ▶ Race Parthenaise, c'est une race rustique française.
- ▶ Viande persillée, très appréciée pour ses qualités gustative et bouchère.



**Le savais-tu ?** La race Parthenaise permet d'être en complète autonomie fourragère car elle valorise les fourrages plus pauvres comme le foin.

