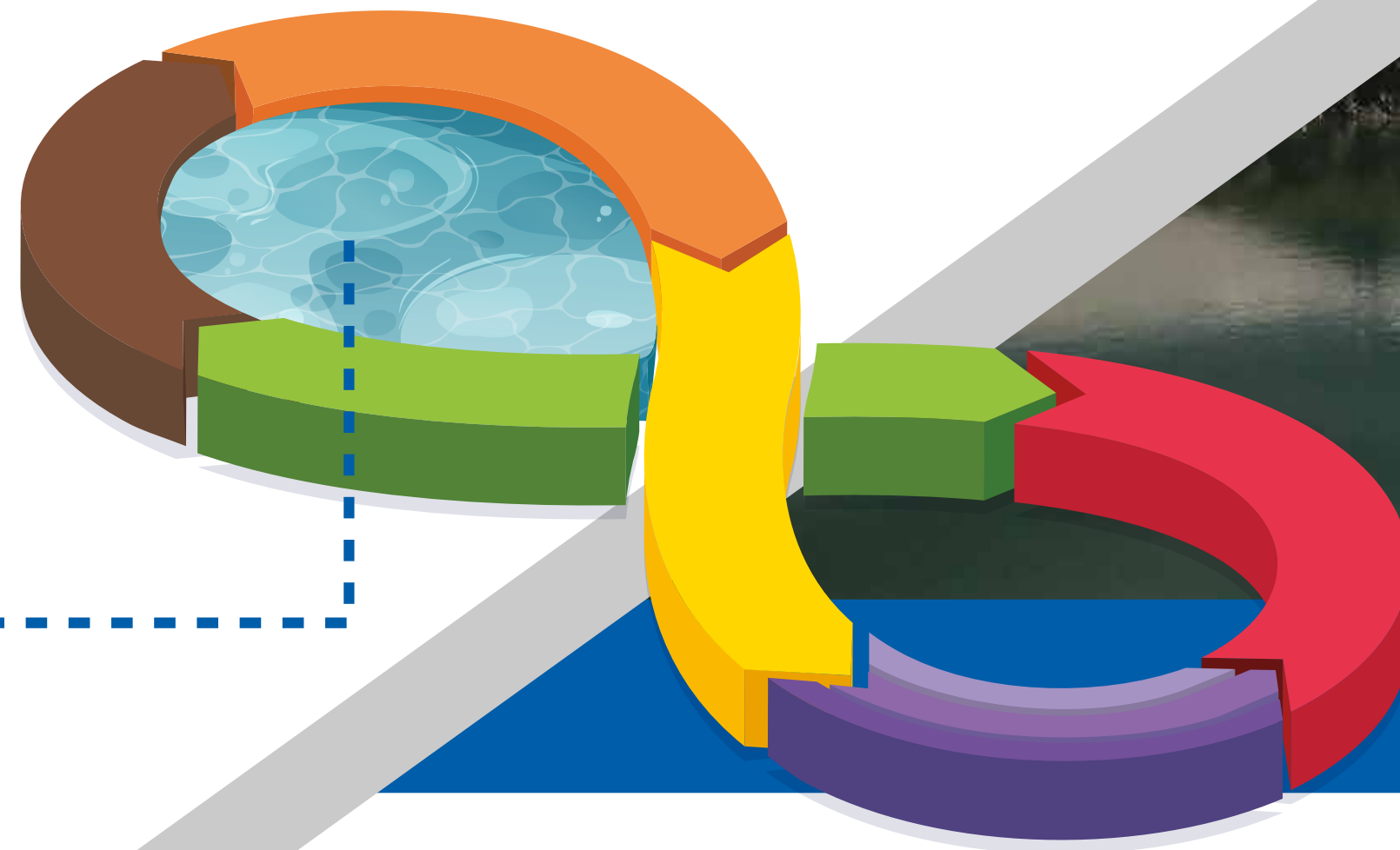


L'eau



La gestion de l'eau, une priorité écologique

Le cycle de l'eau à la ferme du Faascht

Les eaux de pluie

1 millimètre de pluie = 1L d'eau par m²
Quand il pleut 1 millimètre d'eau à Faascht, c'est **15 000 litres récupérés** ou **15 m³**

Avec la pluviométrie de notre région, cela suffit pour être **autosuffisant** uniquement avec les eaux de pluie !

Surface de toiture dont on récupère les eaux : **15 000 m²**

L'eau de pluie se dirige vers le bassin d'orage

La culture sur gouttière

Elle permet la récupération de toute l'eau que la plante n'a pas absorbée y compris les nutriments. **Pas de déperdition dans le sol.**

Une machine qui se situe dans la serre dose l'eau en fertilisant.

Électricité, chaleur et CO₂

L'eau épurée retourne dans le circuit

Récupération

Désinfection thermique de l'eau récupérée.

Quantité nécessaire à la culture d'un hectare de tomates

- ▶ environ **25 m³/jour** en hiver
- ▶ environ **40 m³/jour** en été (on utilise 70 m³/jour et on en récupère 30 m³).

Substrat

06

Copyright © 2023-Tous Droits Réservés-FermeDuFaascht

